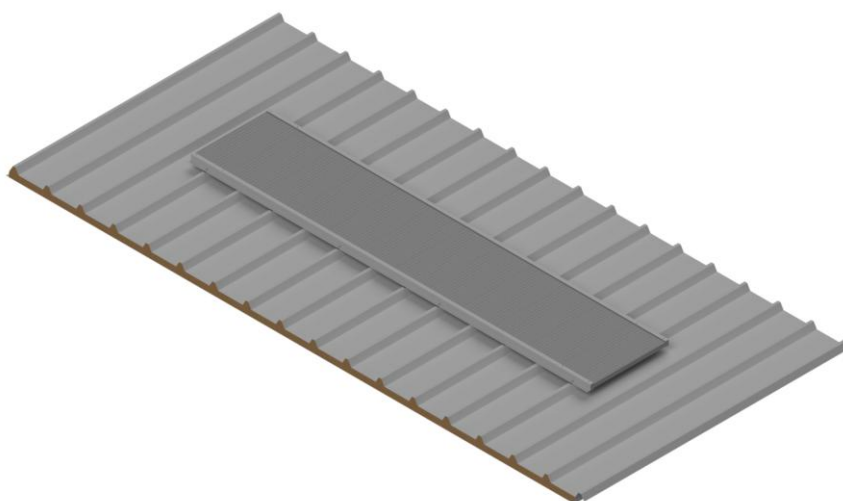


PASSERELLA DA RIVETTARE SICURGUARD® WALK EASY CONFORME UNI EN 14122-2



SCHEDA TECNICA

SICURGUARD® WALK EASY

SICURGUARD®WALK_EASY con rivetti è la passerella conforme UNI EN 14122-2 da fissare su coperture metalliche per mezzo di particolari rivetti in alluminio per la creazione di percorsi obbligati in sicurezza.

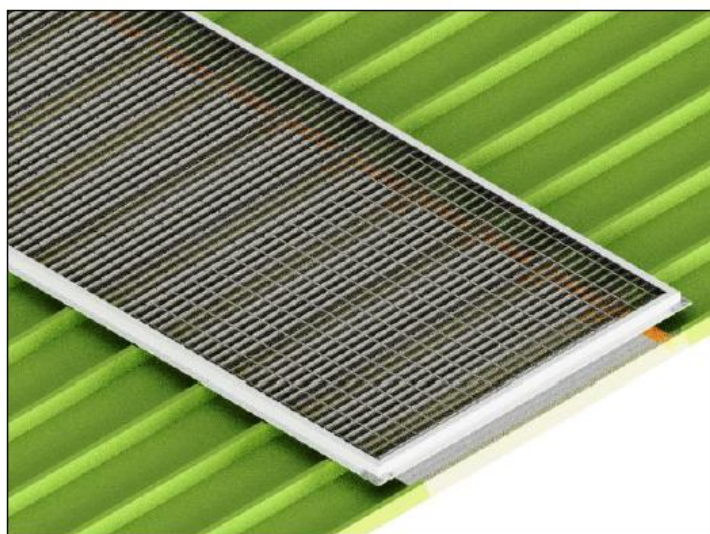
La copertura non perforata preserva l'impermeabilità nel tempo e mantiene inalterate le garanzie.

La modularità dei componenti, la leggerezza dei materiali in alluminio e la semplicità di assemblaggio facilitano le operazioni di posa, consentendo di ottenere PERCORSI di SICUREZZA a costi contenuti e con una resa estetica decisamente appagante.

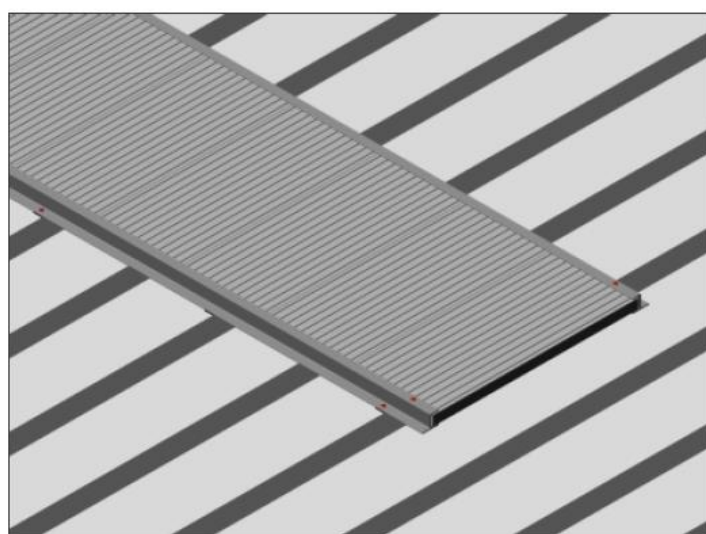
Lunghezza: Illimitata

Garanzia R.C.T prodotto: 10 anni

Copertura assicurativa: 10 milioni di euro



*SICURGUARD® Walk Easy
con grigliato metallico per la protezione di lastre
in vetroresina o policarbonato*



*SICURGUARD® Walk Easy
su lamiera metallica grecata con andamento
perpendicolare alle greche*



Sede legale-operativa
via Molino Emili, 1/M
25030 Maclodio (BS)

SIAL SAFETY srl - società soggetta all'attività
di direzione e coordinamento di NIKOMAT SRL

P. IVA - CF. : Reg. Imprese di BS 02753430988
REA n. 475752 Cap. Sociale € 100.000,00 i.v.
Codice SDI ACTK8B2 - sialsafety.com

info@sialsafety.com
sialsafety@pec.it
+39 030 997 5094