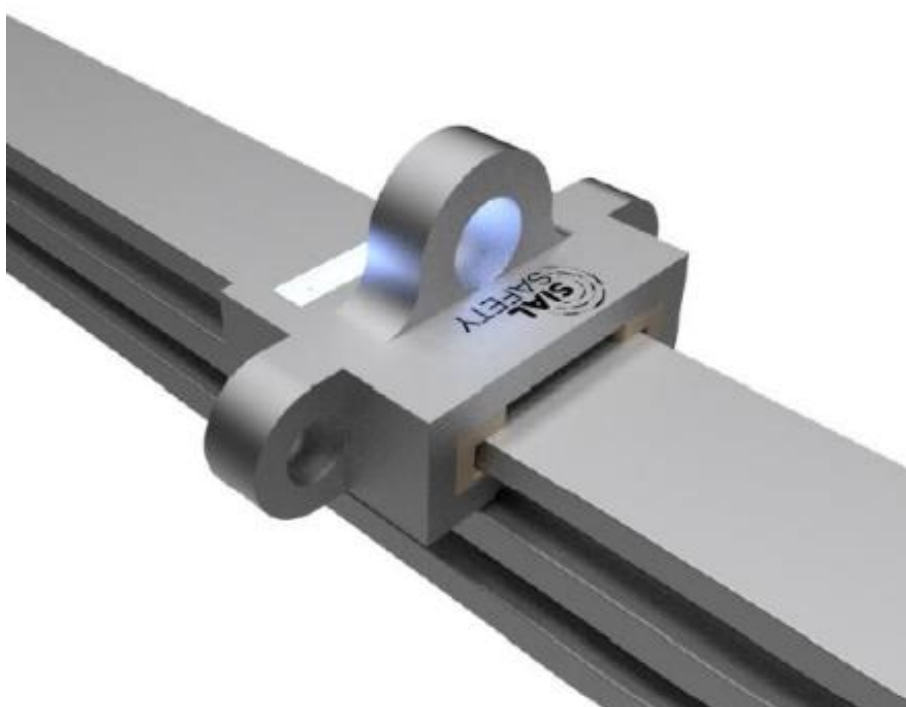


RAILINE®
CONFORME UNI EN 795 / UNI CEN TS
16415/ UNI 11578 TIPO D



SCHEDA TECNICA
RAILINE®

Sistema di ancoraggio RAILINE® conforme UNI EN 795 / UNI CEN TS 16415 / UNI 11578 tipo D utilizzabile su superfici piane: a parete, soffitto o a pavimento e che consente l'accesso e/o il transito e/o lo stazionamento in quota in condizioni di sicurezza. Sistema idoneo per installazioni a parete a pavimento e a soffitto.

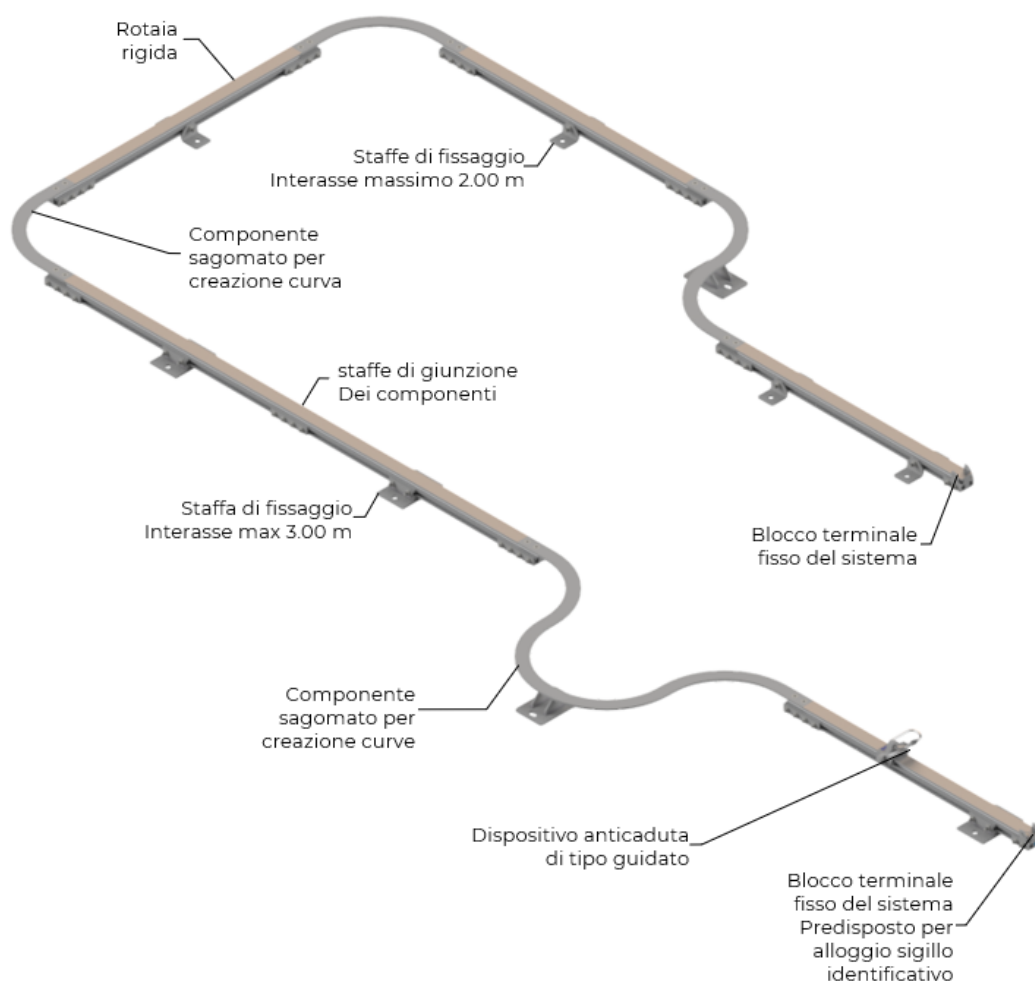
Elementi per creazione di curve, Staffe d'ancoraggio (interasse max 2.00 m), blocco terminale fisso, Bulloneria di assemblaggio : Acciaio inox
 Rotaia di ancoraggio, Dispositivi anticaduta di tipo guidato: Alluminio
 Staffa d'ancoraggio (interasse max 3.00 m), staffe di giunzione: Acciaio zincato

Interasse massimo tra i dispositivi anticaduta di tipo guidato: 2 m / 3 m

Numero massimo di utilizzatori: 4 operatori

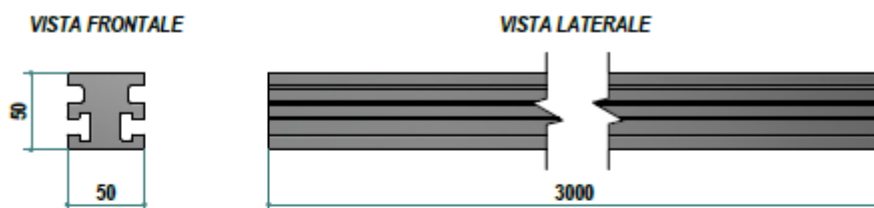
Garanzia R.C.T prodotto: 10 anni

Copertura assicurativa: 10 milioni di euro



SCHEDA TECNICA
RAILINE®
COMPONENTI

Rotaia d'ancoraggio RAILINE® (art. RLD / art RLD_) che consente lo scorrimento del dispositivo anticaduta di tipo guidato.



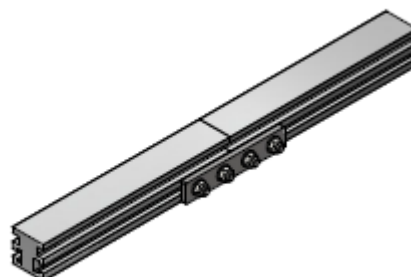
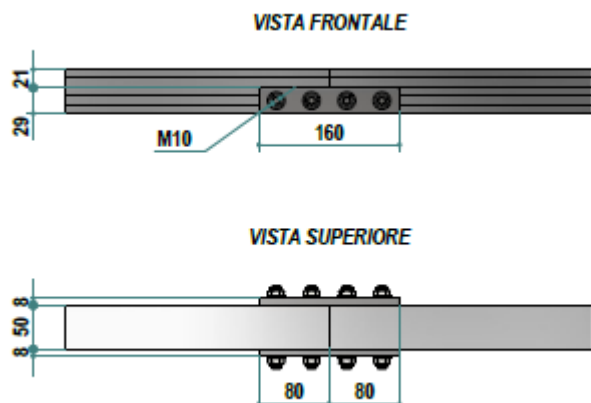
Lunghezza standard fornita = **3000 mm**

Previo avallo da parte di SIAL SAFETY
possibilità di fornitura rotaia rigida tagliata a
misura:

RLD (<=6000 mm)

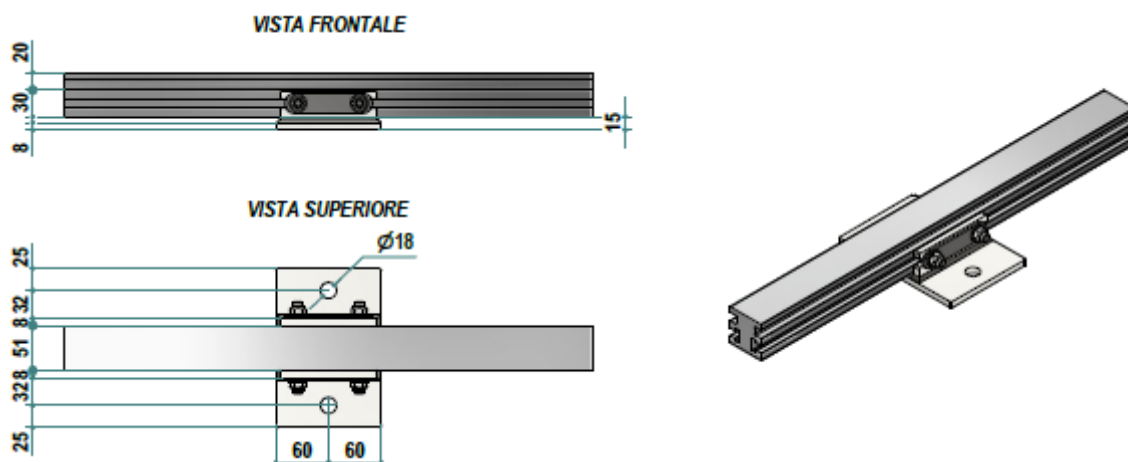


Coppia di giunzioni (art. RLG) tra le estremità delle rotaie di ancoraggio.
Permettono l'assemblaggio di elementi a rotaia rigida contigui al fine di
consentire lo scorrimento del dispositivo anticaduta di tipo guidato e di poter
ottenere linee di ancoraggio di lunghezze variabili.

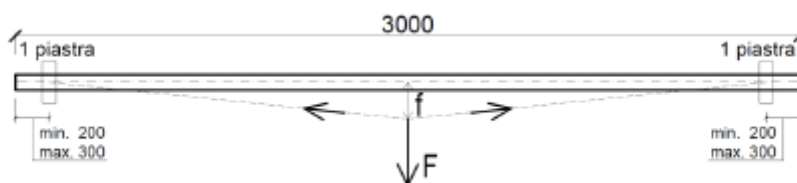
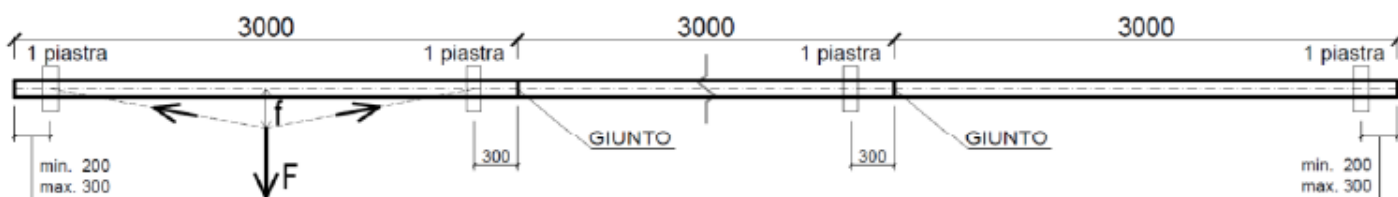


SCHEDA TECNICA
RAILINE®
COMPONENTI

Staffa d'ancoraggio (art. RLST) da installarsi **ad un interasse massimo pari a 3.00 m**. Consente il fissaggio delle rotaie di ancoraggio a struttura di supporto idonea a sopportare le azioni ad essa trasmesse.

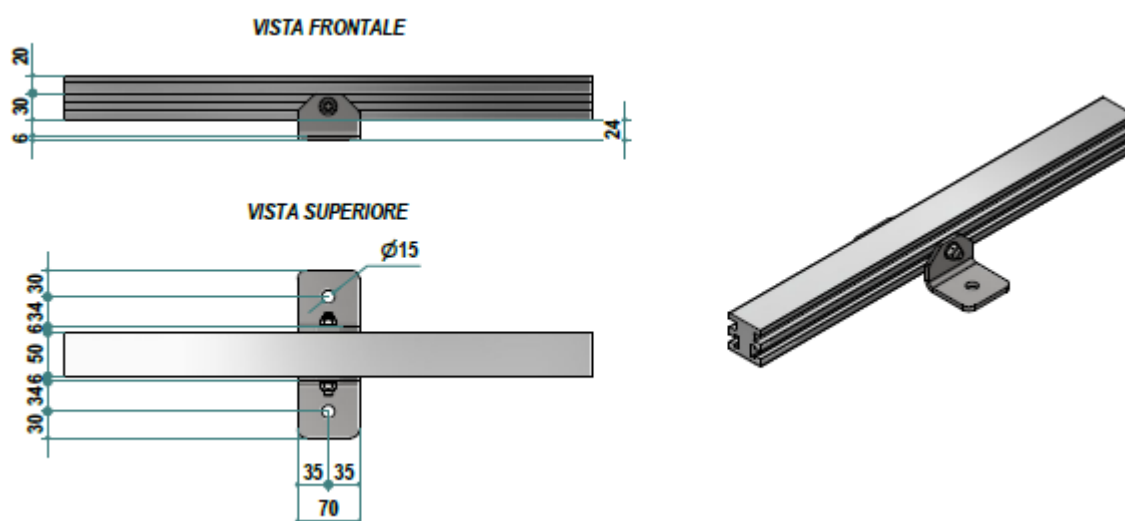


Di seguito schema esemplificativo per corretto posizionamento staffe d'ancoraggio (art. RLST) con interasse massimo pari a 3.00 m:

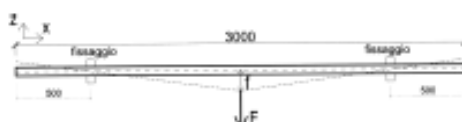
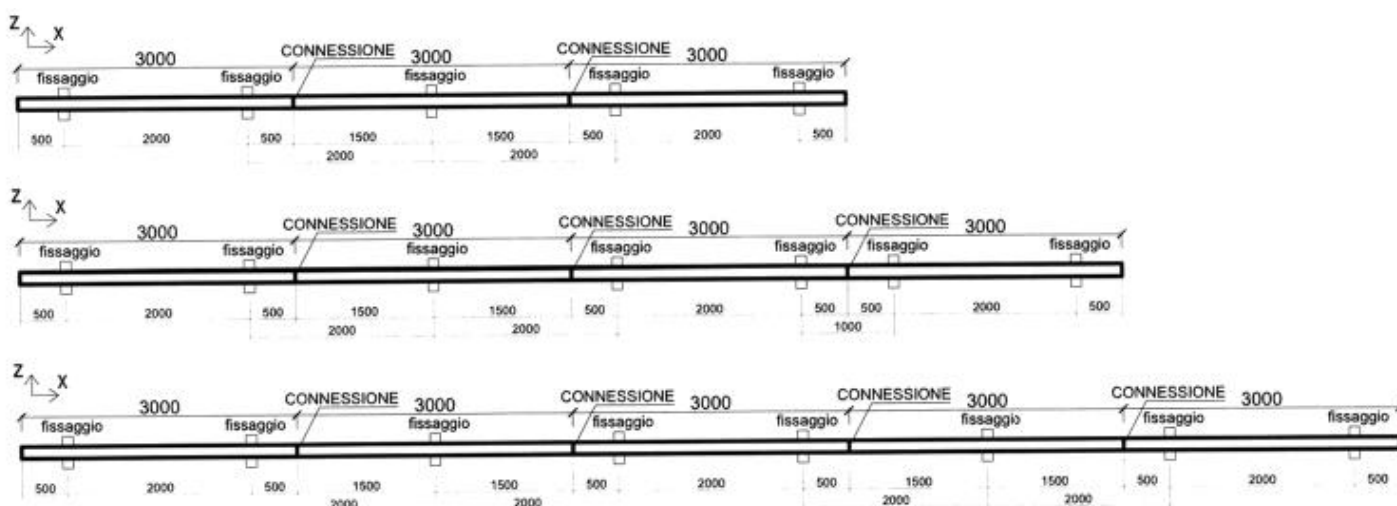
PER ROTAIA SINGOLA DA 3000 mm:

ROTAIE DA 3000 mm GIUNTATE:


SCHEDA TECNICA
RAILINE®
COMPONENTI

Staffa d'ancoraggio (art. RLSTL) da installarsi **ad un interasse massimo pari a 2.00 m**. Consente il fissaggio delle rotaie di ancoraggio a struttura di supporto idonea a sopportare le azioni ad essa trasmesse.

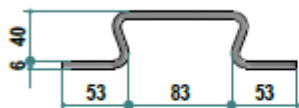
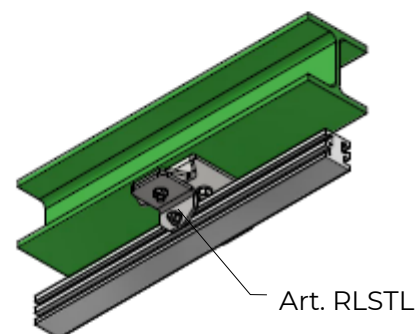
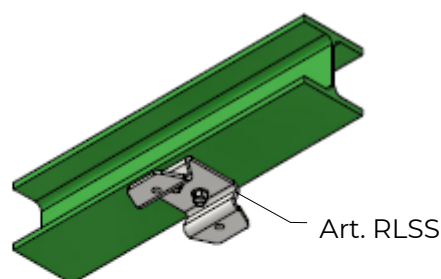
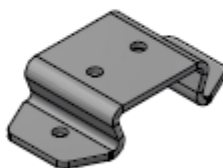
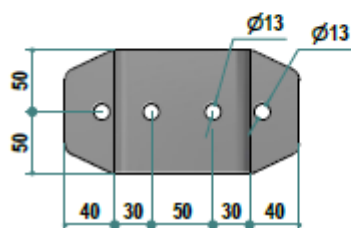
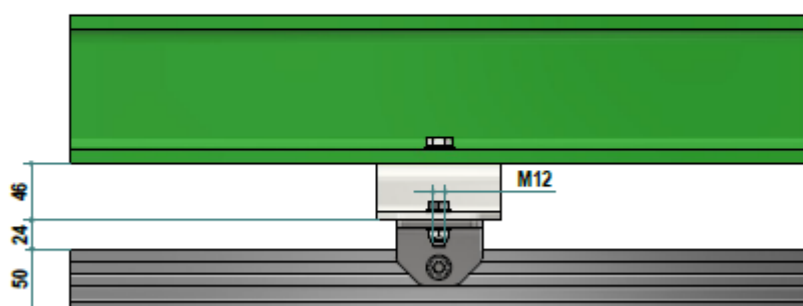


Di seguito schema esemplificativo per corretto posizionamento staffe d'ancoraggio (art. RLSTL) con interasse massimo pari a 2.00 m:

PER ROTAIA SINGOLA DA 3000 mm:

ROTAIE DA 3000 mm GIUNTATE:


SCHEDA TECNICA
RAILINE®
COMPONENTI

Accessorio (art. RLSS) per staffe d'ancoraggio (art. RLSTL). Consente il fissaggio delle rotaie di ancoraggio a struttura di supporto con sezioni ridotte idonea a sopportare le azioni ad essa trasmesse.

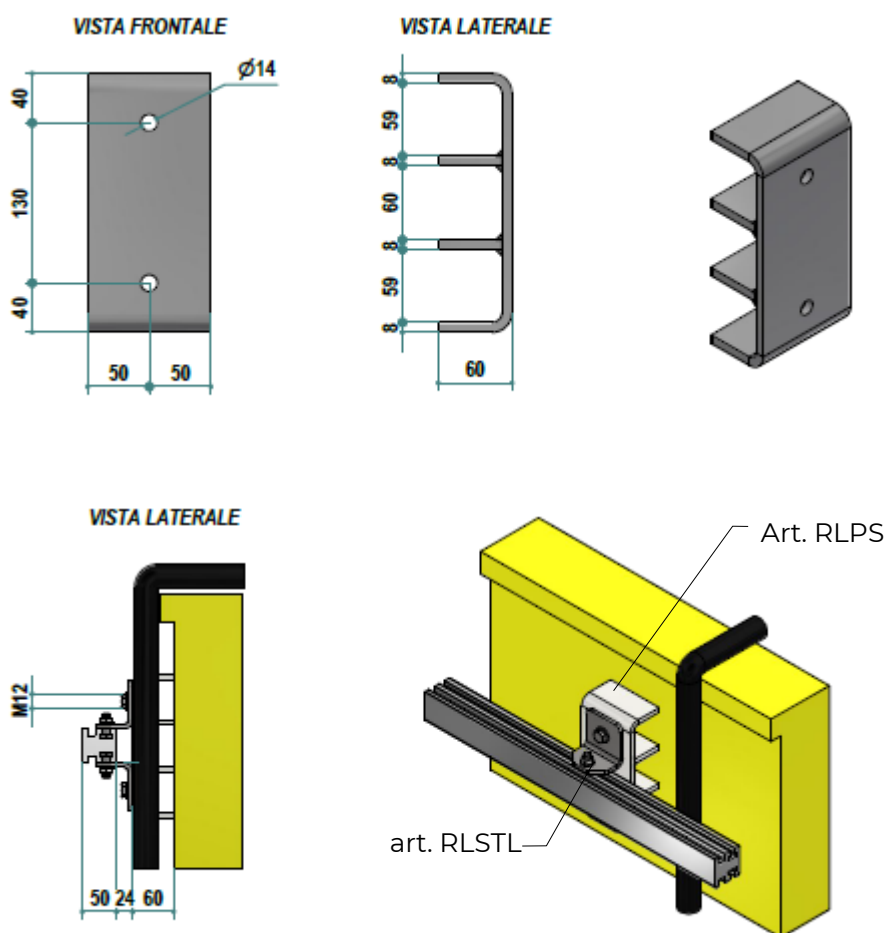
VISTA FRONTALE

VISTA SUPERIORE

VISTA LATERALE


SCHEDA TECNICA

RAILINE®

COMPONENTI

Accessorio (art. RLPS) per staffe d'ancoraggio (art. RLSTL). Consente il fissaggio delle rotaie di ancoraggio a struttura di supporto tramite saldatura in situazioni dove si necessita un distanziamento maggiore causa interferenze o altro.



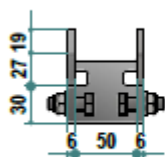
SCHEDA TECNICA

RAILINE®

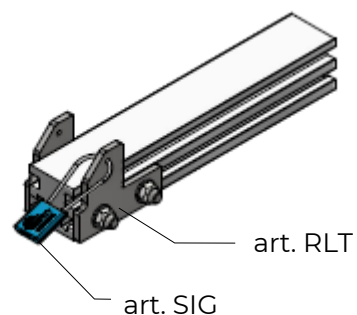
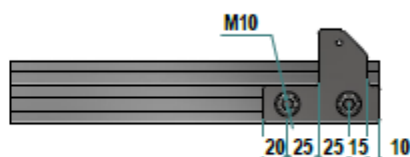
COMPONENTI

Coppia di elementi terminali (art. RLT). Installate alle due estremità del sistema evitano l'uscita accidentale del dispositivo anticaduta di tipo guidato. Sono predisposti inoltre per l'installazione del sigillo identificativo (art. SIG)

VISTA FRONTALE



VISTA LATERALE

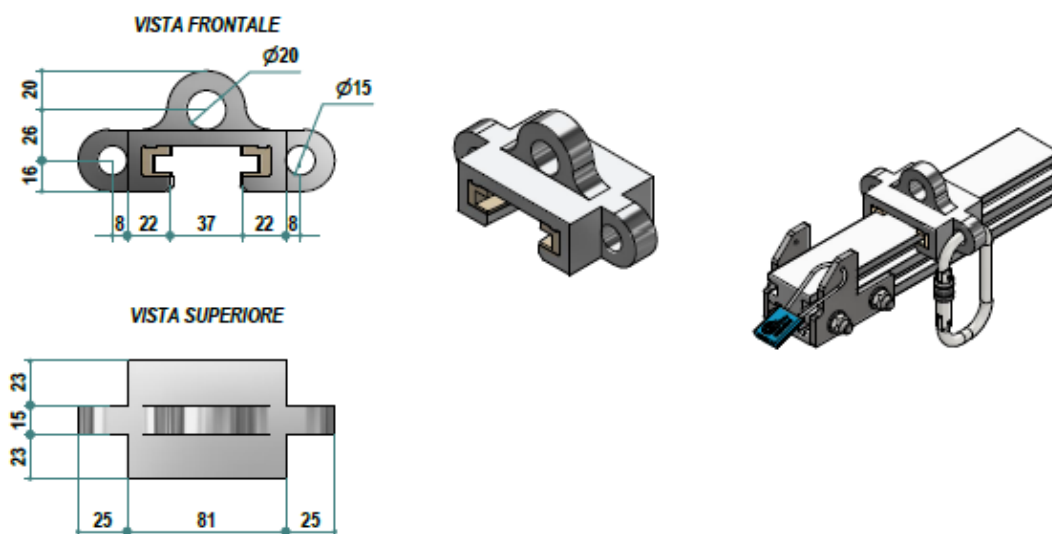


SCHEDA TECNICA

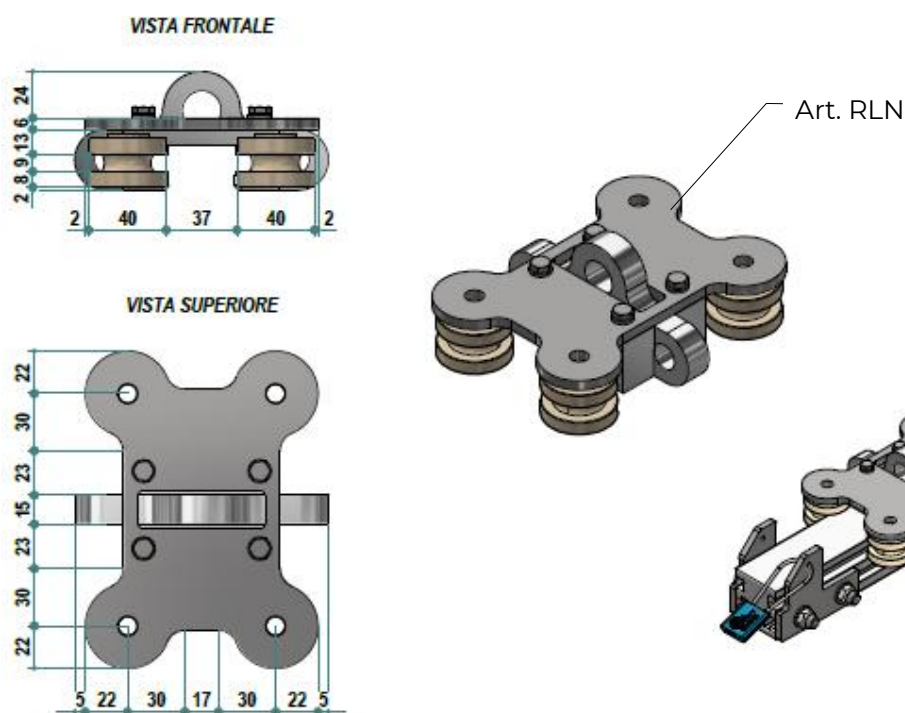
RAILINE®

COMPONENTI

Dispositivo anticaduta di tipo guidato (art. RLN) montato sulla rotaia d'ancoraggio. Agevola lo scorrimento su linea di ancoraggio rigida di sistemi anticaduta RAILINE® ed al quale si possono connettere i dispositivi di protezione individuale.



Per migliore lo scorrimento il dispositivo anticaduta di tipo guidato può essere integrato con componente completo di ruote in derlin (art. RLNS):





Sede legale-operativa
via Molino Emili, 1/M
25030 Maclodio (BS)

SIAL SAFETY srl - società soggetta all'attività
di direzione e coordinamento di NIKOMAT SRL

P. IVA - CF. : Reg. Imprese di BS 02753430988
REA n. 475752 Cap. Sociale € 100.000,00 i.v.
Codice SDI ACTK8B2 - sialsafety.com

info@sialsafety.com
sialsafety@pec.it
+39 030 997 5094