



SERVIZI E PRODOTTI  
PER LE AZIENDE  
FINALIZZATI ALLA  
**SICUREZZA**  
SUL LUOGO DI **LAVORO**

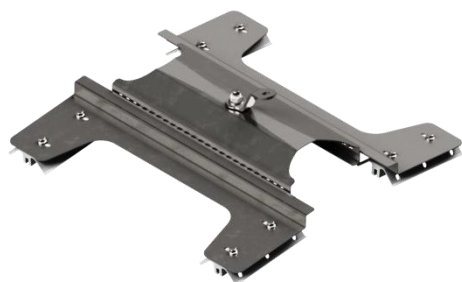


SCHEDA TECNICA  
**COVERLINE® TOP BASIC GRAFF**

LINEA VITA conforme EN 795 / CEN TS 16415 / UNI 11578 tipo C

La linea di produzione **COVERLINE®TOP\_BASIC GRAFF** include dispositivi di ancoraggio conformi EN 795 / CEN TS 16415 / UNI 11578 tipo C da fissare su **colmo di coperture metalliche** per mezzo di particolari grani INOX forniti in dotazione. La copertura non perforata preserva l'**impermeabilità** nel tempo e mantiene inalterate le **garanzie**. Il dispositivo **COVERLINE®Top\_BASIC GRAFF** è dotato di un particolare **automatismo brevettato** di inclinazione e scostamento laterale istantanei delle piastre, grazie al quale è possibile l'immediata **adattabilità a qualsiasi situazione**.

## CARATTERISTICHE TECNICHE



**art. CL1TBG**

ancoraggio di estremità

Sistema di ancoraggio **COVERLINE® TOP BASIC GRAF** conforme alle norme

EN 795 / CEN TS 16415 / UNI 11578 tipo C

Materiale: Acciaio INOX

Garanzia R.C.T prodotto: 10 anni

Numero massimo di utilizzatori: 4 operatori

Interasse massimo tra i dispositivi: 20,00 m

## IMMAGINE ESEMPLIFICATIVA



**art. CL2TBG**

ancoraggio intermedio



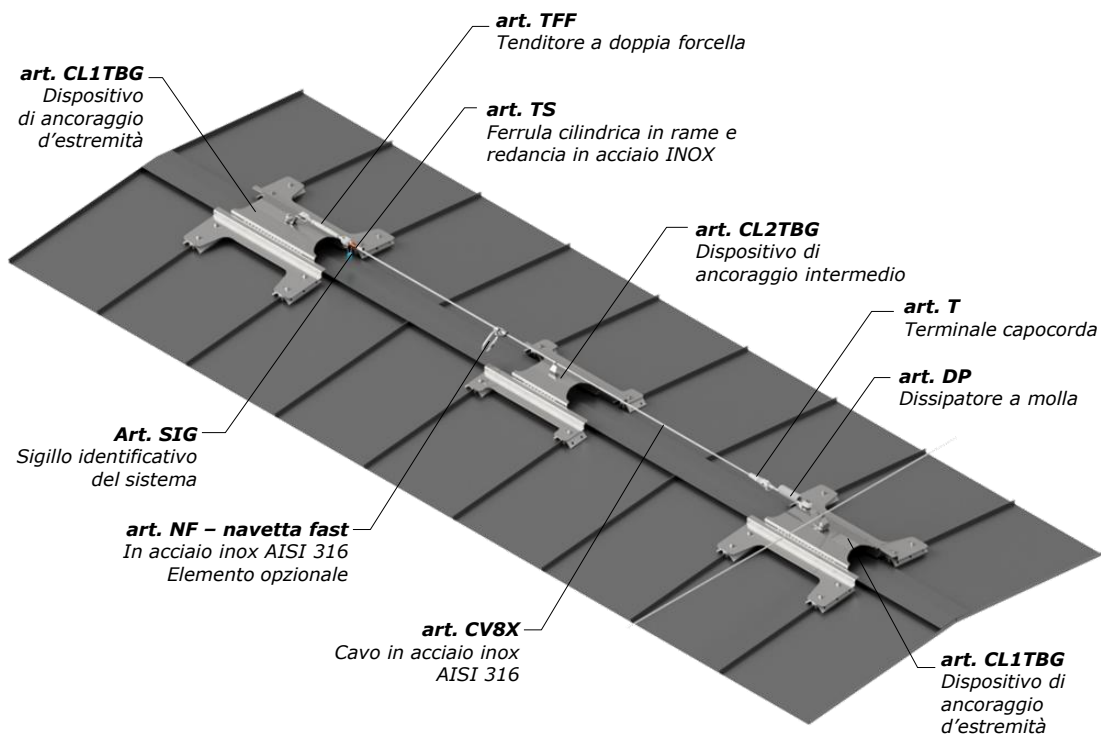
**art. NF**

Navetta scorrevole "**FAST**".

Dispositivo opzionale per superamento automatico degli ancoraggi intermedi.

Materiale acciaio INOX AISI 316.

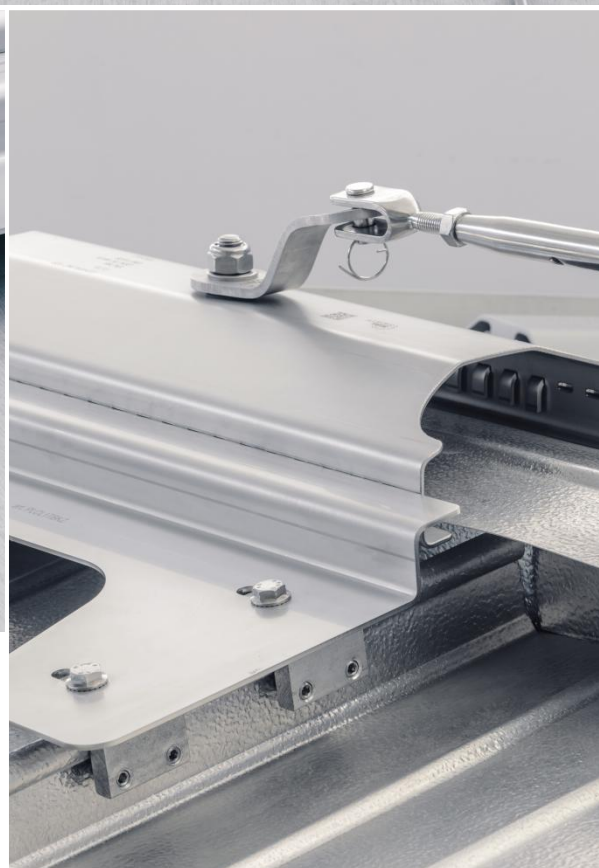
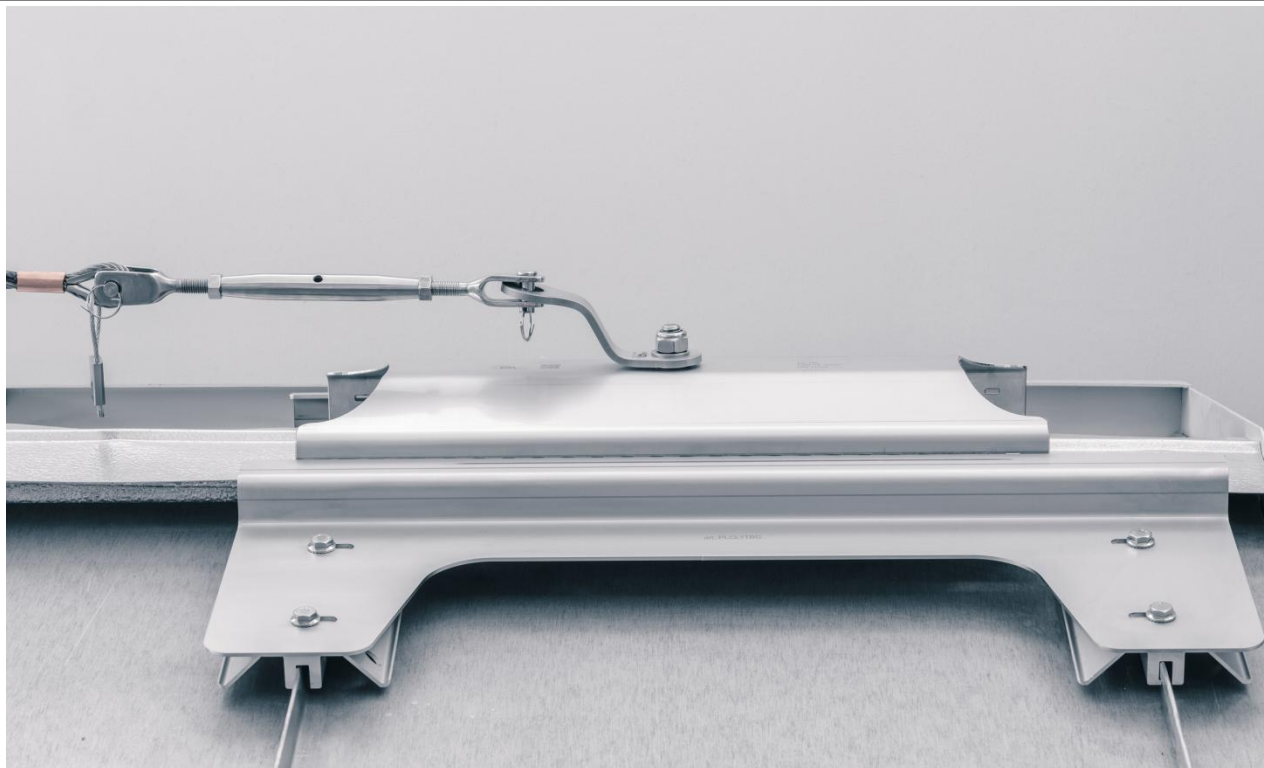
IMMAGINE ESEMPLIFICATIVA



Kit per la realizzazione di linea d'ancoraggio flessibile composto da:

- cavo in acciaio inox AISI 316 Ø 8 mm tracciato SIAL SAFETY® (art. CV8X);
- n. 1 Sigillo identificativo del sistema (art. SIG);
- n. 1 Tenditore in acciaio inox a due forcelle tranciate fisse (art. TFF);
- n. 1 Estremità con ferrula stampata ad asola ottenuta rivoltando indietro il capo comprensiva di redancia in acciaio inox (art. TS);
- n. 1 Terminale capocorda conico manuale in acciaio inox AISI 316 a cunei simmetrici, dotato di forcella per creazione di estremità opposta all'art. TS (art. T);
- n. 1 Dissipatore a molla in acciaio inox (art. DP).

IMMAGINI ESEMPLIFICATIVE





via Molino Emili, 1/M  
25030 Maclodio (BS)  
Tel: +39 030 9975094  
Fax: +39 030 9759721  
[info@sialsafety.com](mailto:info@sialsafety.com)  
[www.sialsafety.com](http://www.sialsafety.com)

