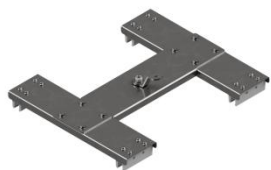




SERVIZI E PRODOTTI
PER LE AZIENDE
FINALIZZATI ALLA
**SICUREZZA
LAVORO**

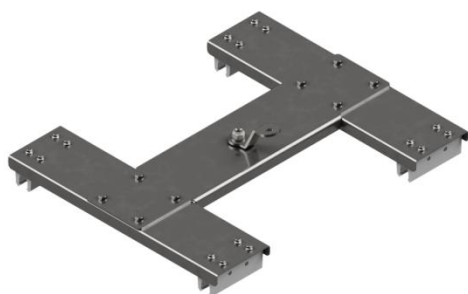


SCHEDA TECNICA
COVERLINE® BASIC_RK

LINEA VITA conforme EN 795 / CEN TS 16415 / UNI 11578

COVERLINE®BASIC_RK è il sistema di ancoraggio conforme EN 795 / CEN TS 16415 / UNI 11578 tipo C dotato di speciali morsetti in alluminio brevettati da *Sial Safety* per l'applicazione sopra lamiera Riverclack® / Rivergrip®. TESTATO e CERTIFICATO in conformità con le condizioni di garanzia del fabbricante ISCOM® Spa. La copertura non perforata preserva l'impermeabilità nel tempo e mantiene inalterate le garanzie.

CARATTERISTICHE TECNICHE



art. CL1BRK

ancoraggio di estremità

Sistema di ancoraggio **COVERLINE® BASIC_RK**

conforme alle norme

EN 795 / CEN TS 16415 / UNI 11578 tipo C

Materiale: Acciaio **INOX**

Numero massimo di utilizzatori: **4 operatori**

Interasse massimo tra i dispositivi: **20,00 m**

Copertura assicurativa: **10 MILIONI** di euro

Garanzia R.C.T prodotto: **10 anni**

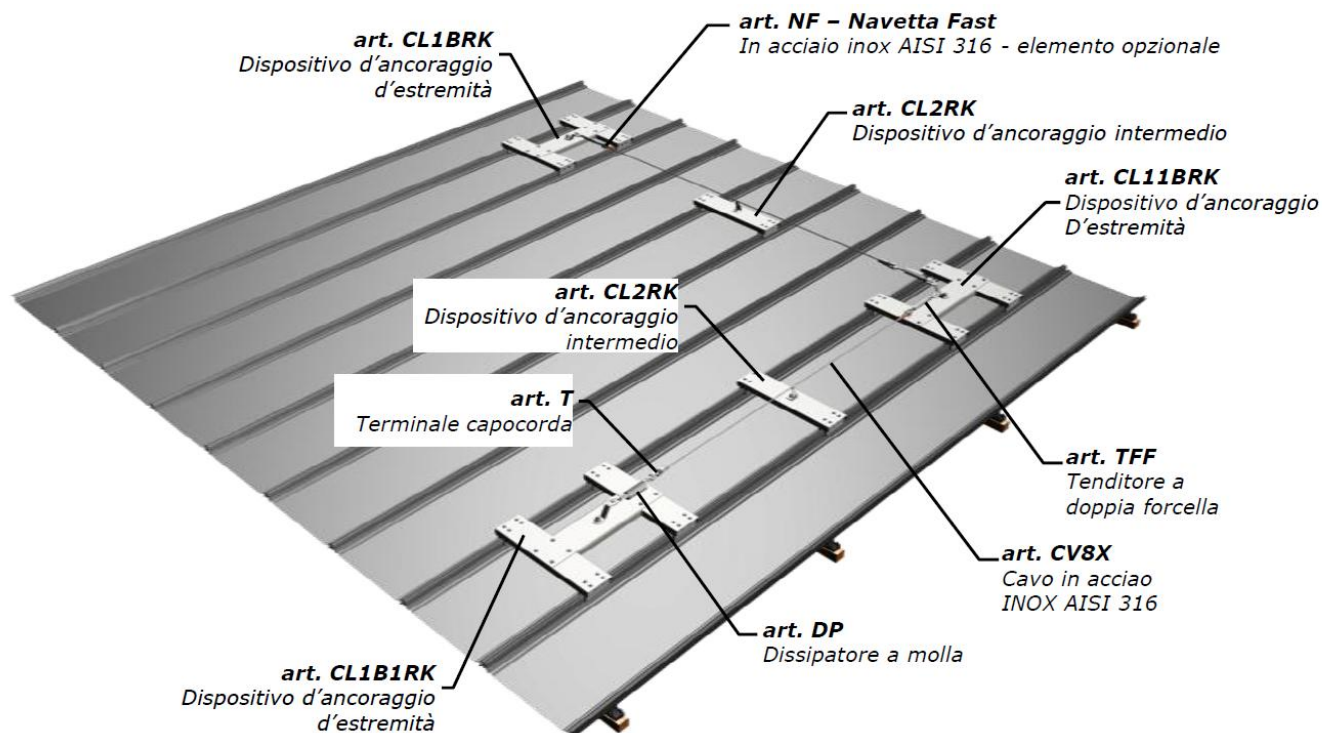
IMMAGINI ESEMPLIFICATIVE DI COMPONENTI



art. CL2BRK

ancoraggio intermedio

IMMAGINE ESEMPLIFICATIVA



Kit per la realizzazione di linea d'ancoraggio flessibile composto da:

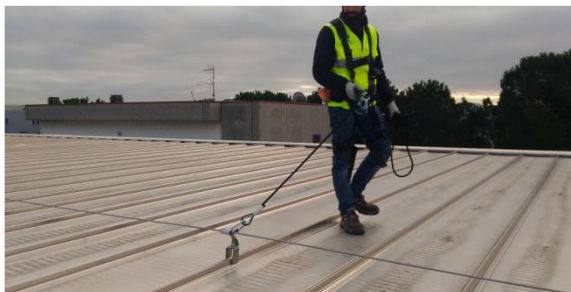
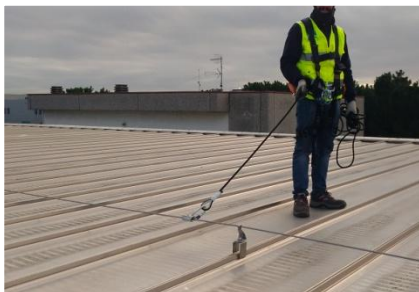
- cavo in acciaio inox AISI 316 Ø 8 mm tracciato SIAL SAFETY® (art. CV8X);
- n. 1 Sigillo identificativo del sistema (art. SIG);
- n. 1 Tenditore in acciaio inox a due forcelle tranciate fisse (art. TFF);
- n. 1 Estremità con ferrula stampata ad asola ottenuta rivoltando indietro il capo comprensiva di redancia in acciaio inox (art. TS);
- n. 1 Terminale capocorda conico manuale in acciaio inox AISI 316 a cunei simmetrici, dotato di forcella per creazione di estremità opposta all'art. TS (art. T);
- n. 1 Dissipatore a molla in acciaio inox (art. DP).

IMMAGINI ESEMPLIFICATIVE



Art. RKUP

Dispositivo per evitare sfregamento del cavo su copertura metallica *Riverclack®*.

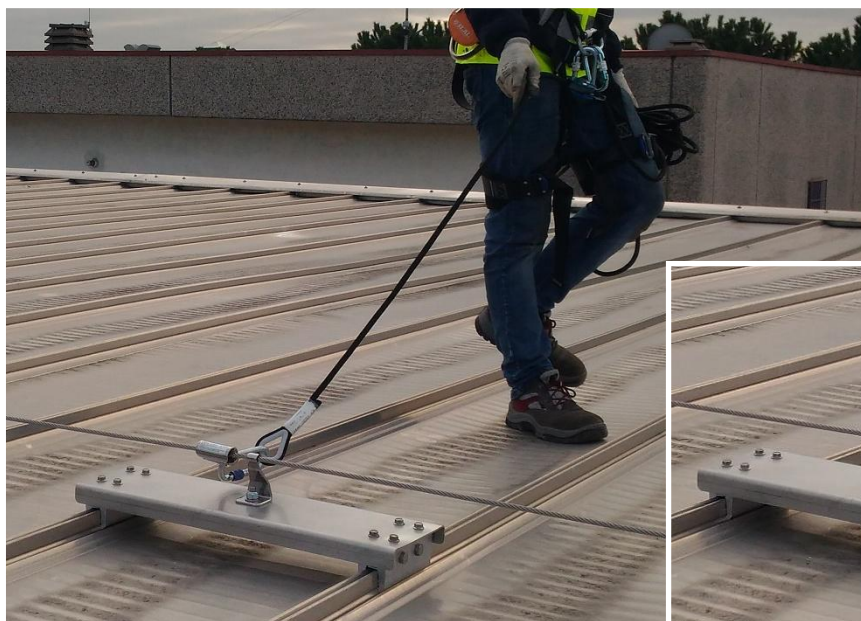


art. NF

Navetta scorrevole "FAST".

Dispositivo opzionale per superamento automatico degli ancoraggi intermedi.

Materiale acciaio INOX AISI 316.



IMMAGINI ESEMPLIFICATIVE



IMMAGINI ESEMPLIFICATIVE





via Molino Emili, 1/M
25030 Macclodio (BS)
Tel: +39 030 9975094
Fax: +39 030 9759721
info@sialsafety.com
www.sialsafety.com

